

SEEING THE WORLD THROUGH NATURE

SCHOOL WORK SHEETS

BLOCK 1:

**KIF ISSIR
BERDWOĆER**





Download the project's app

To complete some of the tasks outlined in the school work sheets you will need our special smartphone app. To download this app, please go to the online app store (App Store for iOS or Google Play for Android) and enter the name "Meet the Birds" in the search field.



Co-funded by the Erasmus+ Programme of the European Union



BLOCK 1

KIF ISSIR BERDWOĊER

Informazzjoni bażika: Sabiex tibni atmosfera fil-klassi, tajjeb li jkun hemm stampi ta' għasafar differenti (tpingġijiet, ritratti jew mudelli) madwar il-klassi. Ipprovi wkoll qoffa li fiha jkun hemm tromba, kamera tar-ritratti, spotting scope u kotba li jiggwidawk tagħraf l-għasafar – gajds. Wara kull mawra fil-kampanja tista' tibdel it-tiżjin tal-klassi (bil-partecipazzjoni tat-tfal) – u żżomm biss dawk l-ispeċi ta' għasafar li tkunu osservajtu waqt il-mawra fil-kampanja.

DETTALJI TAL-PROBLEMA	X'inhum għasfur? Kif tinduna bil-preżenza tal-għasafar?
<p>Attivitajiet fil-kampanja</p>	<p>L-animali jużaw mezzi differenti ta' camouflagge, u dan ifisser li biex tosserva trid tkun attent/a u kkonċentrat/a. Ippraktika perċezzjoni f'ambjent naturali bl-għajnuna ta' card.</p> <p>Kun osservatur attent/a tan-natura (S1/A/1).</p> <p>Qabel tohorġu, agħti lill-istudenti xi tagħmir biex iżommuh u josservawh (eż: tromba, kamera tar-ritratti u l-gajd); dan se jgħinjom jidentifikaw l-għasafar. Iddiskuti metodi ta' osservazzjoni mal-istudenti neqsin mid-dawl. Sabiex tidentifika l-għasafar, apparti li tarahom, huwa important wkoll li tismagħhom. Hafna drabi l-għasafar tkun tista' tismagħhom u ma tkunx tista' tarahom, u hafna drabi jistgħu jiġi identifikati mill-għana u l-għajta tagħhom. Aħseb liema oġġetti se jgħinu biex wiehed josserva l-għasafar (S1/A/2).</p> <p>Jekk tiddeciedi li żzur il-kampanja, iddiskuti mal-istudenti dwar l-għasafar u l-imġiba tagħhom. Din tista' tkun bħala osservazzjoni fil-klassi qabel il-mawra. Ipprova din l-attività tas-smiġh (S1/A/2), b'mod speċjali mal-istudenti neqsin mid-dawl.</p> <p>Il-berdwoċing jirrikjedi paċenzja, għarfien u ftit xorti. Abbiltà importanti hija li tkun kapaċi taqbad traċċi tal-preżenza tagħhom. L-iktar sinjali komuni huma l-passi – jew aħjar, sinjali ħfief li jithallew minn saqajn l-għasafar fuq uċuh rotob bħal tajn, ramel imxarrab jew borra. Ikun tajjeb li jingabru oġġetti varji li jipprovdu hjiel li jkun hemm għasafar fil-qrib u tiddokumentahom billi tiġbed ritratti.</p> <p>Il- collector's guide (S1/A/3) jista' jgħinek.</p>
<p>Osservazzjonijiet u esperimenti li jistgħu isiru ġewwa</p>	<p>Fil-klassi, semma' għanjiet u għajriet differenti ta' xi għasafar, tista' tuża wkoll xi hsejjes li nsibu fin-natura li ssib mill-internet (e.ż., www.xeno-canto.org) jew billi taċċessa l-app tagħna fuq l-ismartphone XXXX. Saqsi lill-istudenti tiegħek biex jaqtgħu liema kreatura hi. Jekk mhumiex familjari mal-għana tal-għasfur, tista' ttihom jagħzlu minn 3-4 għanjiet differenti. Itlobhom jiddeskrivu kull għanja jew għajta: Qed tisma' għasfur wiehed jew iktar tal-istess speċi? X'hoss qed jagħmel – melodiku jew mekkaniku? Tista' timita din l-għanja?</p> <p>Ohroġ l-istudenti barra fil-bitha tal-iskola jew f'xi park fil-qrib u uża s-sezzjoni S1/A/1 biex tiskopri l-għasafar u organiżmi li jgħixu hemmhekk.</p> <p>Ilgħab l-attività 'Where's my match?', li hija loġġba fejn it-tfal iqabblu u jgħaqqdu l-pari skont l-għasafar u l-għajta/għanja tagħhom (S1/A/4).</p> <p>Prezentazzjoni multimedia tipprovoka osservazzjoni u hsieb dwar x'inhum għasfur (S1/A/5).</p> <p>Ippraktika mat-tfal, bl-aktar mod simplifikat, kif jużaw it-tromba. Mhuwiex possibbli tipraktika din l-attività mat-tfal neqsin mid-dawl, iżda xorta jistgħu jzommu t-tromba, speċjalment jekk dawn qatt ma użaw tromba qabel. Ma' tfal li huma "partially sighted" tista' tuża għajnuniet viżivi (optical aids) oħra, bħal ngħidu aħna lenti jew monoculars. Żomm f'moħħok li jaf ikun hemm bżonn tassisti lill-istudenti biex tkun żgur li qed jaraw sewwa (S1/A/6).</p>
<p>Attività artistika</p>	<p>Opportunità tajba għat-tagħlim tkun dik fejn l-istudenti joħolqu tpingġija skont id-deskrizzjonijiet ta' xi partijiet tal-ġisem tal-għasfur.</p>
<p>Opportunitajiet għall-kitba u qari fil-lingwa</p>	<p>Itlob lit-tfal joħorġu b'xi taqbila li biha jftakru l-karatteristiċi tal-għasafar bħal pereżempju:</p> <p><i>"Kbir jew żgħir, kull għasfur għandu Żewġ saqajn, żewġ ġwinhajin u Falq u hafna rix."</i></p> <p>Fares sewwa u tgħajjatx.</p>
<p>Opportunitajiet għall-Matematika</p>	<p>Meta tkunu ġejtu lura mill-mawra fil-kampanja jew fil-ġnien, staqsi lit-tfal kemm osservaw jew semgħu għasafar jew organiżmi oħra. Tista' wkoll tistaqsi dawn il-mistoqsijiet qabel il-mixja u titlobhom jieħdu nota ta' dak li josservaw. Kun ċert li taġevola b'xi mod, l-istudenti li jkunu osservaw l-aħjar.</p> <p>Tista' wkoll issemma' xi hsejjes li ssib f'habitati naturali u tistaqsi lill-istudenti jgħoddu kemm-il tip differenti ta' għajriet qed jissimgħu.</p> <p>Tista' ssib vidjows fuq You Tube jew fuq xi websajts oħra (Eż., https://www.naturesoundmap.com).</p>



KIF ISSIR OSSERVATUR TAJJEB

Task 1. Niskopru animali moħbija

Halli l-istudenti jisingħu ħsejjes naturali madwarhom. Heġġiġhom biex jagħlqu għajnejhom għal minuta jew tnejn u jippruvaw jużaw is-sens ta' smiġħ biss biex jesploraw id-dinja naturali. Għandhom ikunu kapaċi jwieġbu dawn il-mistoqsijiet:

- 1 X'ħoss qed tisma' u kemm-il ħoss qed tisma'?
- 2 Kollha kienu ħsejjes naturali? Smajt xi ħsejjes magħmulin mill-bniedem?
- 3 X'taħseb li qed jagħmlu dawn l-animalli?
- 4 Qed jiċċaqalqu jew le?

Halli lit-tfal ifittxu animalli żgħar fil-ġnien jew park: friefet, nemel, ġurati, dubbien, naħal, żnażan, brimb jew animalli ikbar bħal għasafar u żringiġiet. Għandhom ikunu kapaċi jwieġbu dawn il-mistoqsijiet:

- 1 X'qed jagħmel l-animall?
- 2 Qed jipprova jistaħba?
- 3 Kif qed jagħmel dan?

Hares sewwa lejn il-kuluri u patterns fuq il-ġisem ta' dawn l-animalli. Dawn jużawhom biex jiġu l-istess bħall-ambjent ta' madwarhom u jkunu inqas viżibbli. Dan jissejjaħ camouflaġe.

Task 2. 'Find Me' game

Fil-klassi, ibda taħdita mal-istudenti dwar organiżmi li jgħixu fil-kampanja. Tista' wkoll iddoqq xi mużika fl-isfond biex it-tfal iħossuhom qegħdin fil-kampanja. Tista' ssib ħsejjes naturali fuq You Tube jew fuq din il-websajt: <https://www.naturesoundmap.com>. L-istudenti għandhom ikunu kapaċi jwieġbu dawn il-mistoqsijiet:

- 1 Liema animalli huma l-iktar faċli biex tara fil-kampanja? Semmi wħud minnhom.
- 2 Liema animalli huma l-iktar diffiċli biex tara fil-kampanja? Semmi wħud minnhom.

Jekk hemm xi kampanja, park jew għalqa qrib l-iskola, ħu l-istudenti hemmhekk u ddiskuti l-kunċett li tfittex l-animalli:

- 1 Hemm xi teknika partikolari biex issib l-animalli? Liema sensi se nużaw?
- 2 Hemm xi diffikultajiet biex issib l-animalli?
- 3 Taf x'inhi camouflaġe? Għalfejn l-animalli jużaw il-camouflaġe? Agħti xi eżempji ta' xi animalli li jadattaw il-kulur u l-apparenza għall-ambjent naturali li jkunu fih. (Eż., baħrijiet, qarnit, kamaleonti, gremxul, brimb)
- 4 Wara staqsti lill-istudenti biex jużaw is-sensi kollha biex isibu xi animalli fil-kampanja.

Attivitajiet u Mistoqsijiet

- 1 X'tip ta' animalli sibt jew qed tara/tisma', eċċ.?
- 2 Kien diffiċli biex issibhom?
- 3 Taħseb li huwa iktar faċli ssib xi bebbuxu, insett, għasfur jew mammiferu?
- 4 Qatt fittixt animalli qabel? Jekk iva, x'animalli sibt?
- 5 Qatt zammejt animall fil-pala ta' jdejk u missejtu qabel? X'animall kien?



KIF TOSSERVA L-GĦASAFAR

X'se jkollu b'zonn osservatur?

Aħseb dwar oġġetti li jistgħu jgħinu lit-tfal josservaw l-għasafar. Fil-klassi, ipprova l-oġġetti msemmija hawn taħt sabiex it-tfal neqsin mid-dawl ikunu jistgħu jmissuhom. Jekk ma tistax issib l-oġġetti, iddeskrivihom lill-istudenti tiegħek.



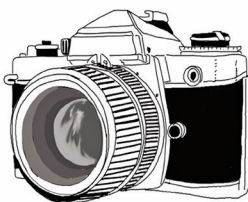
(MK)



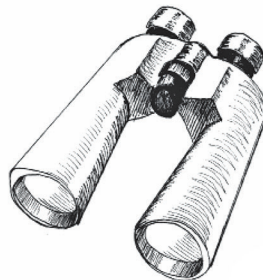
(MK)



(MK)



(MK)



(MK)



(MK)

Nisimgħu hsejjes min-natura fil-kampanja jew park:

Fil-kampanja jew fil-park aghmel din l-attivita', speċjalment ma' studenti neqsin mid-dawl:

Oqgħod attent/a u isma' l-hsejjes li hemm fil-kampanja għal ftit mumentu u wara wiegħeb dawn il-mistoqsijiet:

- 1 Kemm-il għasfur irnexxielek tisma'?
- 2 Taħseb li huma għasafar żgħar jew kbar?
- 3 Tista' tagħraf l-ispeċi? (Jekk le, heggeg l-istudenti jippruvaw jaqtgħu)
- 4 X'taħseb li qed jagħmlu l-għasafar? Qed jgħannu minn sigra, waqt li jtiru jew mill-art?
- 5 Qatt smajt dawn il-hsejjes qabel?
- 6 Taf timita l-melodija li għadek kif smajt?

Kif iġġib ruhek

- Dejjem mur ma' adult. Jekk tintilef, ibqa' fejn inti u stenna sakemm jiġi għalik adult.
- Tagħmilx storbju, tkantax u tghajjatx.
- Tiġrix u taqbiżx. Tagħmilx affarijiet li jattiraw l-attenzjoni.
- Imxi bil-mod u bil-galbu. Jekk tara xi għasfur interessanti, ieqaf u ibqa' kalm/a halli ma tgerrux.
- Tmurx qrib bejtiet.
- Thammiġx. Hu miegħek dak kollu li giġt miegħek!



(JM)



(KK)



WHERE'S MY MATCH?

Agħti card wahda minn dawn t'hawn taht lil kull student. Fuq kull card hemm l-isem u l-għajta ta' kull għasfur. Kull student irid isib is-sieheb jew siehba tagħha/tiegħu, billi jgħannu l-għanja jew jgħajtu l-għajta skont kif hemm fuq il-card tagħhom. Wissi lit-tfal sabiex ma juru l-card tagħhom lil hadd.

GREENFINCH

Jup-jup-jup

GOLDFINCH

Tickelitt

BEE-EATER

Prrüt prrüt prrüt

HOODED CROW

Krrah-krrah-krrah-krrah



These materials for teachers working with blind and visually impaired children have been prepared within the project “Seeing the World Through Nature.” These are based on the educational resources that resulted from the project “Empowering Teachers and Pupils for a Better Life Through Nature,” and the suggestions contained therein have been adapted to work with children with impaired vision in order to enable them to learn as much as possible about nature through direct contact with it.

Non-governmental organisations involved in bird protection, partners in international federation BirdLife International, participated in the project. The Polish Society for the Protection of Birds (OTOP) was the leader of this educational initiative, which also involved the associations BirdWatch Ireland, BirdLife Malta and BirdLife Cyprus. The Polish Association for the Blind was the partner cooperating in the field of adaptation of source materials for the needs of teaching blind and visually impaired children.

Both projects were carried out with the financial support of the European Commission (Erasmus+ programme).

AUTHORS:

CONCEPT AND TEXT OF MATERIALS PREPARED WITHIN THE FRAMEWORK OF THE PROJECT, “EMPOWERING TEACHERS AND PUPILS FOR A BETTER LIFE THROUGH NATURE”:

**Iwona Majcher
Katarzyna Rosińska
Ryta Suska-Wróbel**

COVER DESIGN AND GRAPHICS ON THE COVER:

Wiktor Tabak

ILLUSTRATIONS:

**Juan Varela (JV)
Marek Kołodziejczyk (MK)**

PHOTOGRAPHS:

Bogdan Moczarski (BM)	Łukasz Zdyb (ŁZ)
Cezary Korkosz (CK)	Natalia Kann (NK)
Iwona Majcher (IM)	Pixabay (PX)
Jadwiga Moczarska (JM)	Richard T Mills (RM)
Karolina Kalinowska (KK)	



BIRDWATCH IRELAND is the largest independent conservation organisation in Ireland. A registered charity, its aim is the conservation of wild birds and their natural habitats. It has over 15,000 members and a network of 30 local branches. It manages nature reserves which protect threatened habitats and their wildlife, works to conserve Ireland’s biodiversity, and carries out education, survey and research work. For more information, go to www.birdwatchireland.ie